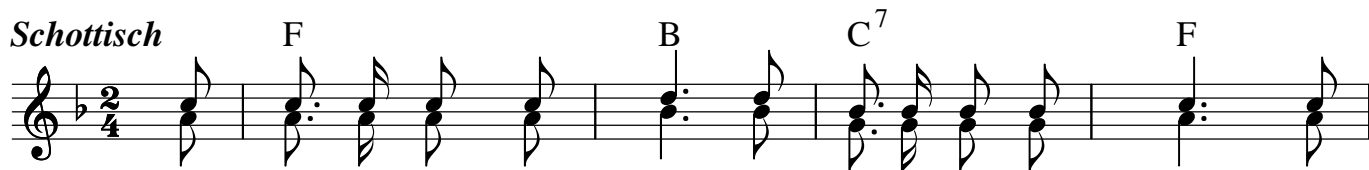


# Der Gergla und die Bärbel

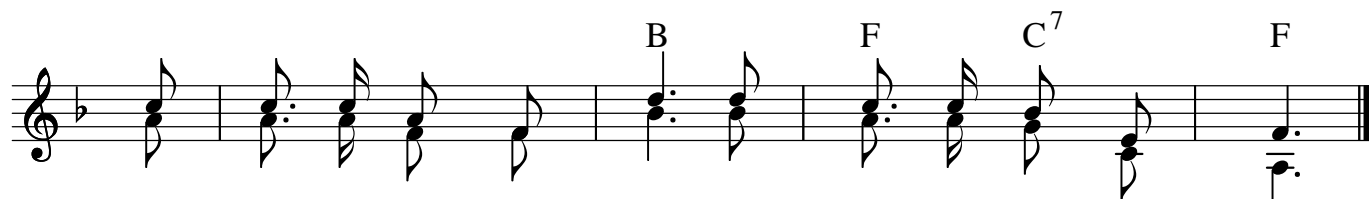
*Schottisch*



1. Der Gerg - la vo Schwei - nau, der hätt so gern a Frau. Doch  
 2. Die Bär - bel vo Klaa - reith, die hätt so gern an g'freit. Doch  
 3. I maan, ihr zwaa passt z'samm, wie Feu - er - stein und Schwamm. Der



die er mö - chert, kriegt er net, und die er krie - gert, mag er net,  
 den s' grad mö - chert, kriegt s' halt net und den s' jetzt krie - gert, mag s' halt net,  
 Gerg - la ko es Fun - ken - schlag'n, die Bär - bel wird die Glut ver - trag'n.



der Gerg - la von Schwei - nau, der hätt so gern a Frau.  
 die Bär - bel vo Klaa - reith, die hätt so gern an g'freit.  
 Geht mit - a - nan - der ham! I maan, ihr zwaa passt z'samm.

*Musik*

